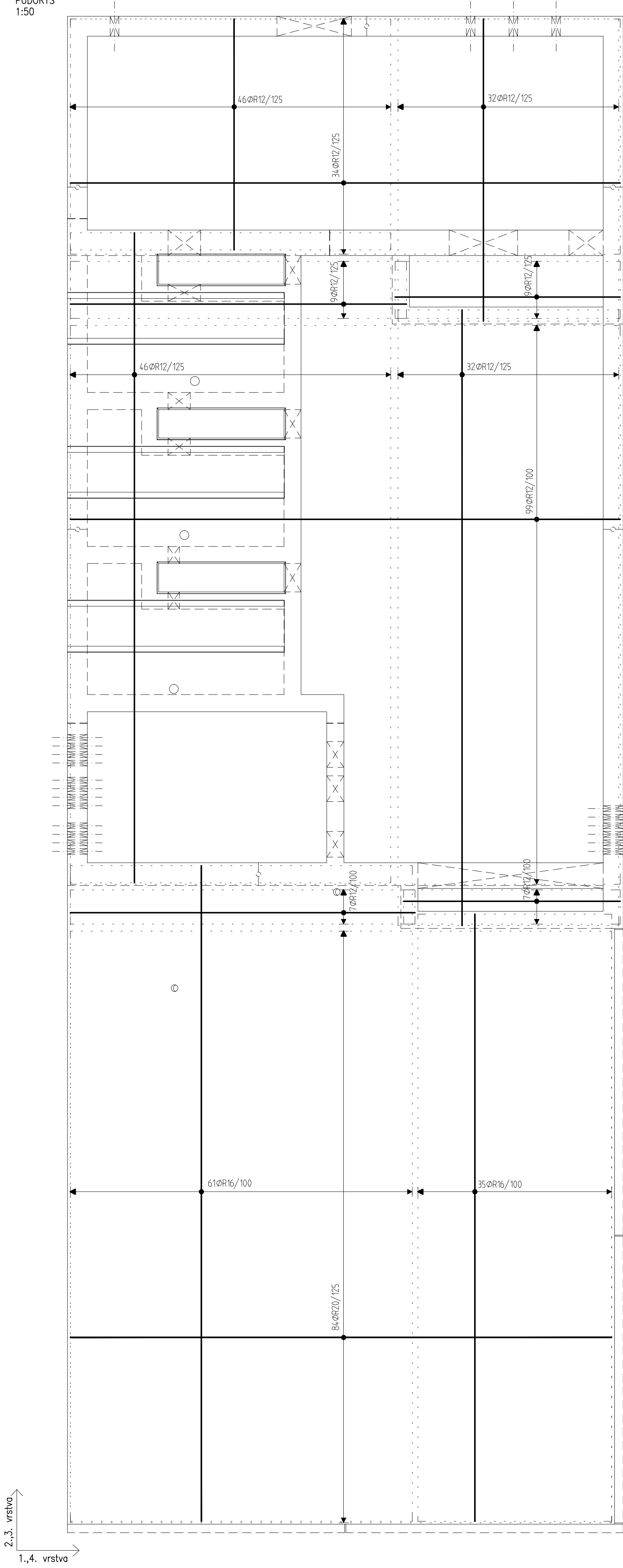


SPODNÍ DESKA
VÝZTUŽ DOLNÍ VRSTVY
PŮDORYS
1:50



SPODNÍ DESKA
VÝZTUŽ HORNÍ VRSTVY
PŮDORYS
1:50

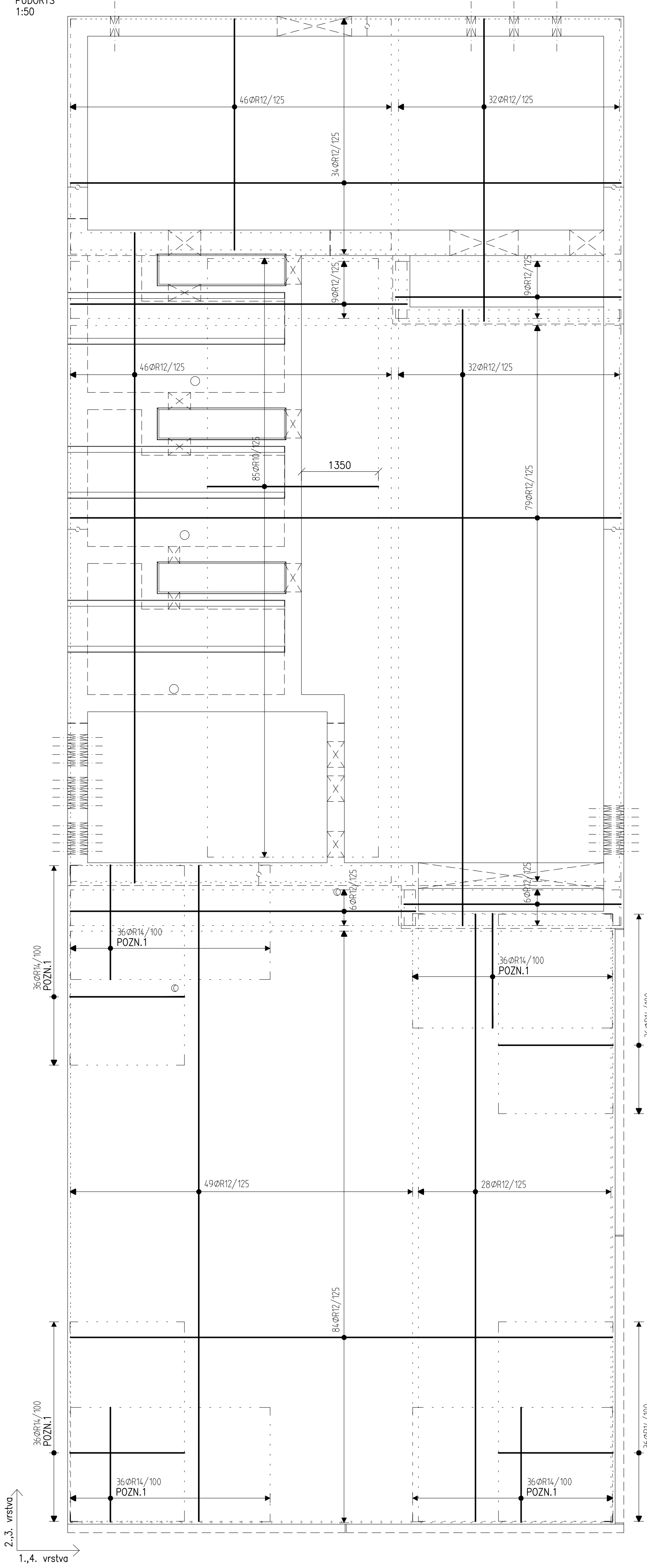


SCHÉMA LEMOVÁNÍ DESEK
TYPICKÝ ŘEZ
1:25

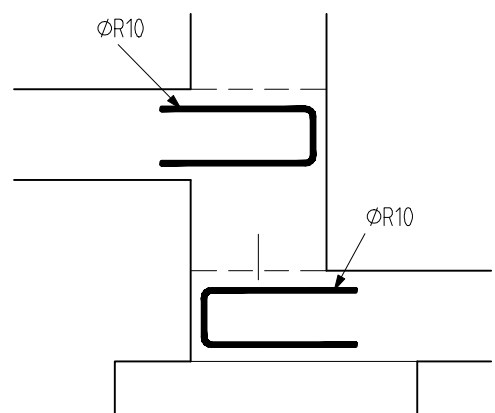


SCHÉMA VYZTUŽENÍ VNITŘNÍCH STĚN
TYPICKÝ ŘEZ
1:25

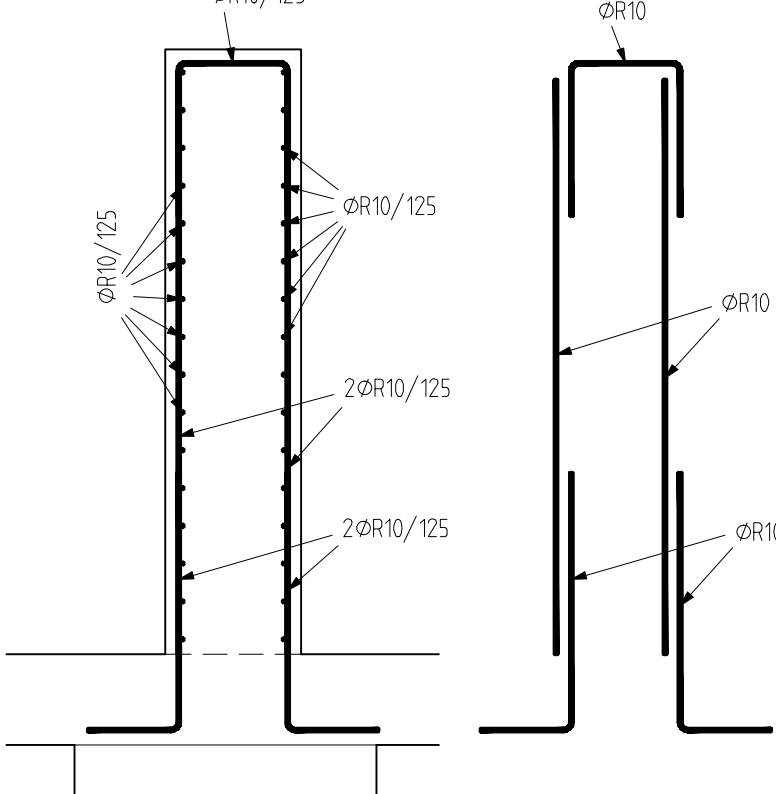


SCHÉMA VYZTUŽENÍ OBVOD. STĚN
TYPICKÝ ŘEZ
1:25

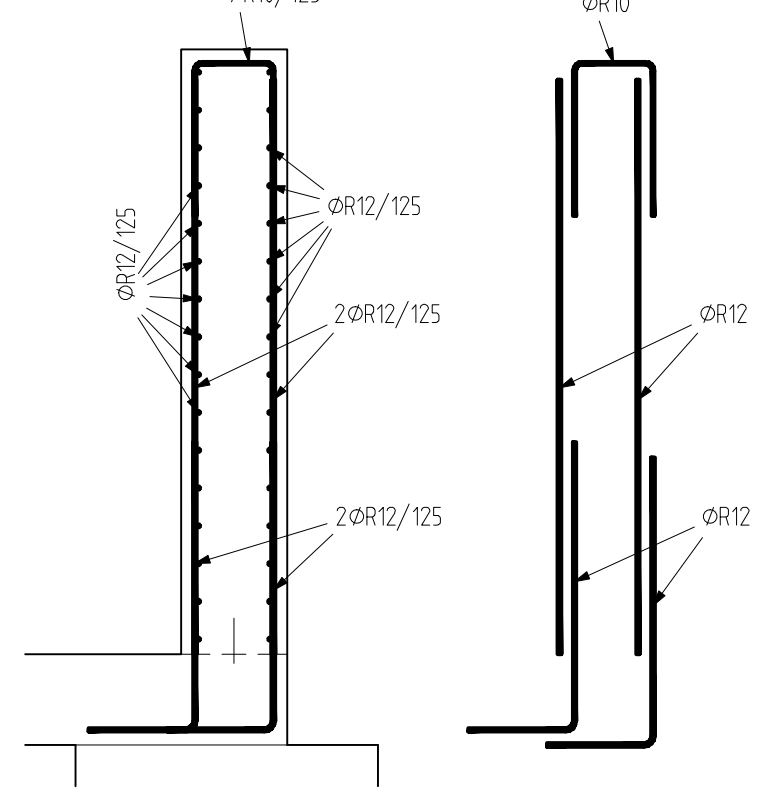


SCHÉMA VYZTUŽENÍ HORNÍCH DESEK
TYPICKÝ ŘEZ
1:25

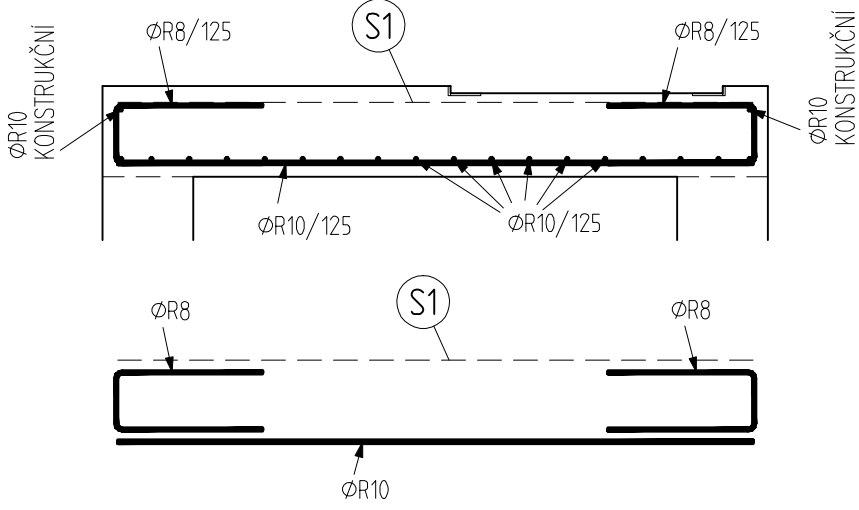


SCHÉMA VYZTUŽENÍ
ZÁKLADŮ Z TVAROVEK
TYPICKÝ ŘEZ
1:25

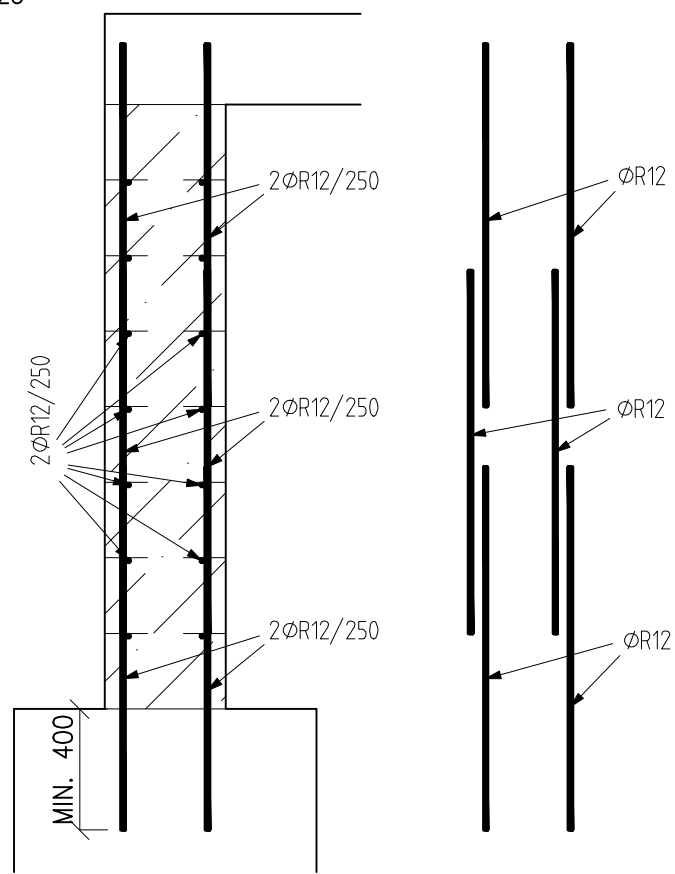
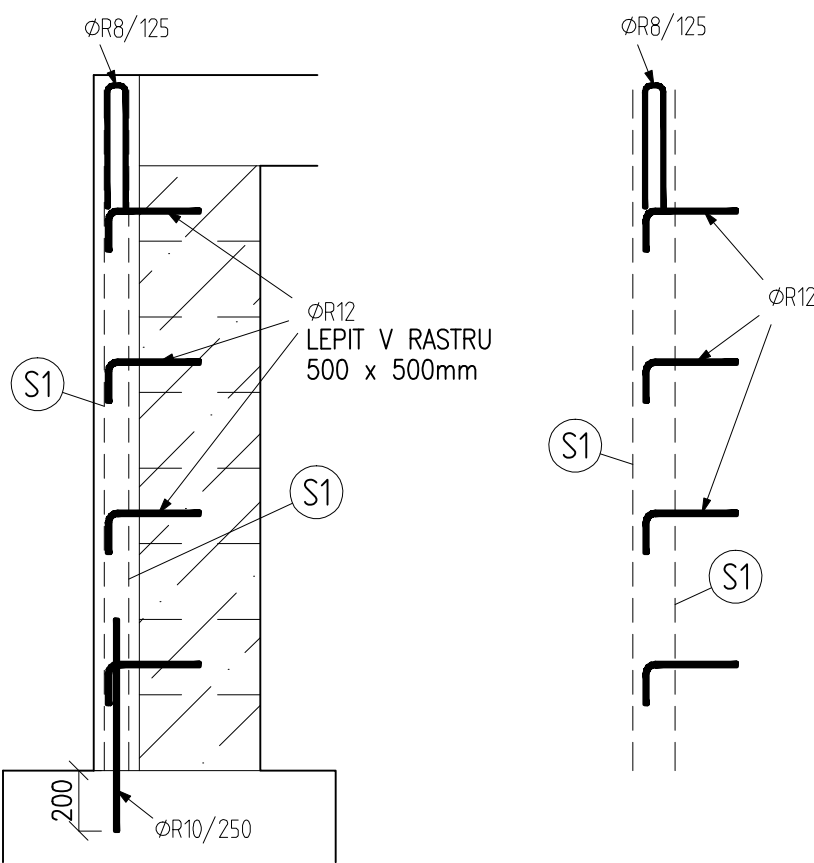


SCHÉMA VYZTUŽENÍ MONIÉREK
TYPICKÝ ŘEZ
1:25



VÝKAZ SÍTÍ

- S1 KARI ø8/150-ø8/150
MIN. PŘESAŘ 400mm
UVAŽOVÁNO ZE SÍTÍ 3,0x2,00 m

ODHAD MNOŽSTVÍ VÝZTUŽE

BEDNÍCI TVAROVKY	60 kg/m3
DESKY A STĚNY	135 kg/m3
MONIÉRKY	140 kg/m3

POZNÁMKY

- POZN.1: VLOŽKY OSADIT DELŠÍ VĚTVÍ NAHORU, HÁKEM K OKRAJI DESKY
- NOSIČE HORNÍ VÝZTUŽE DLE ZVÝKLOSTI DODAVATELE, ODHAD 4 kg/m2
- SÍTĚ V DESKÁCH STYKOVAT PŘESAŘEM, MINIMÁLNÍ DÉLKA PŘESAŘU JE 400mm
- V JEDNOM BODE SMI BÝT STYKOVÁNY NEJVIŠE 3 SÍTĚ
- V MÍSTĚ OTVORU VÁZANOU VÝZTUŽ ROZHRNOUT, SÍTĚ PROSTŘÍHNOUT
- VE STĚNÁCH A V MONIÉRKÁCH BUDOU POUŽITY SPONY øR6 V RASTRU 500 x 500mm
- POLOHU STYKOVÁNÍ PODÉLNĚ VÝZTUŽE VE STĚNÁCH PROSTŘÍDAT, MIN. DÉLKA STYKOVÁNÍ 600mm
- MONIÉRKY KOTVIT K PŘÍLEHLÝM ZÁKLADŮM Z BEDNÍČÍCH TVAROVEK POMOCÍ VLEPOVANÉ VÝZTUŽE V RASTRU 500 x 500mm
- PŘI PROVÁDĚNÍ VLEPOVANÉ VÝZTUŽE POSTUPOVAT DLE TECHNOLOGICKÉ PŘÍRUČKY VÝROBCE CHEM. LEPIDLA

BETON VIZ VÝKRES TVARU

NAVŘENO DLE ČSN EN 1992-1
KRYTÍ 30mm MONIÉRKY, HORNÍ LÍČ HORNÍCH DESEK
40mm OSTATNÍ

OCEL


B 500B, KARI

UVÁDĚNÉ DÉLKY JSOU VZTAŽENY K VNĚJŠÍMU LÍCI PRUTU.
POLOMĚRY OBLOUKŮ JSOU POLOMĚRY OHYBACÍCH TRNŮ,
NEZNAČENÉ POLOMĚRY JSOU 1/2 Dr,min (TAB. 20).
NEZNAČENÉ ÚHLY JSOU 45°, 90° resp 180°.
CELKOVÉ DÉLKY VLOŽEK JSOU STŘÍŽNÉ DÉLKY.

KONTROLNÍ TŘÍDA 2 DLE ČSN EN 13670

VŠECHNY POUŽITÉ MATERIÁLY MUSÍ SPLŇOVAT POŽADAVKY TECHNICKÝCH NOREM
A PŘÍSLUŠNÉ LEGISLATIVY ČESKÉ REPUBLIKY.
VŠECHNY VÝROBKY MUSÍ BÝT POUŽITY V SOULADU S TECHNICKÝMI LISTY VÝROBCŮ.

Revize	Datum	Jméno	Podpis	Popis revize

Zpracovatel: Sdružení EP - PAK		P PROJEKČNÍ ARCHITECTURNICKÁ KANCELÁŘ PŘELÚČ, s.r.o.		A DR. ARCH. STĚNHAUSEROVÁ KAMPALE 11 002 00 BŘNO	K PAKPROJEKT WWW.PAKPROJEKT.CZ KAMPALE 11 002 00 BŘNO		EP Řešov, a.s. Břany 16800 1728 ČZ 728 61 Řešov pod Raškověm tel: 571 664 111, fax: 571 664 400 e-mail: ep@eprozov.cz	
Hl. architekt projektu	Ing.arch.K.Steinhäuserová	<i>Steinhäuserová</i>		Projektant profese				
Hl. inženýr projektu	Ing.Miroslav Běhal	<i>Běhal</i>		H HURYTA [®] s.r.o.				
Vypracoval	Ing.David Hruban			STAVBA A PROJEKOVÁNÍ PRŮM.				
Kontroloval	Ing.Ladislav Huryta			BRNO, 22060000, 057/160 tel: 547 607771 e-mail: huryta@huryta.cz				
Objednatel	Pardubický kraj							
Stavba	NPK, a.s., centrální příjem včetně centralizace akutních provozů v Orlickoústecké nemocnici						Stupeň	JP
Objekt	D.1.2 - SO 02 - Energoblok						Datum	05/2016
Část	D.1.2.2 - Stavební konstrukční řešení						Formát	8 x A4
Název výkresu	Základové konstrukce - schéma výztuže						Zak. č.	K16824014
							Měřítko	1:50, 1:25
							Č. výkresu	Revize
							103	00